

Vernieuwde catalogus Zilvertron

Zilvertron heeft haar **huisstijl vernieuwd** en dit alvast verwerkt in haar nieuwe overzicht catalogus. Klik op de afbeelding voor de hyperlink. Op dit moment wordt op de achtergrond hard gewerkt aan de aanpassingen van de website.

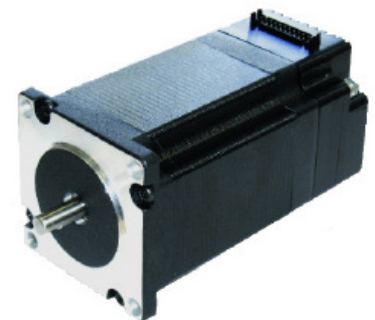
De site wordt voorzien van een **selectie tool** om producten te kunnen zoeken / selecteren compleet **met datasheets** en tekeningen 2D of 3D (indien beschikbaar).



Stappenmotor Arcus met CANbus DMX-CAN-23

Specificaties:

- RS-485 + RS-232 ASCII communicatie
9600, 19200, 38400, 57600, 115200 bps
- CANbus communicatie over CANOpen implementing CiA DSP-402
- 10000, 20000, 50000, 100000, 125000, 250000, 500000, 1000000 bps
- A/B/Z differential encoder inputs
- StepNLoop closed loop control (position verification)
- Opto-isolated I/O
- 6 x inputs (1 x high speed position capture latch input)
- 3 x outputs (1 x position synchronized output)
- +Limit/-Limit/Home inputs
- Homing routines:
 - Home input only
 - Limit only
 - Z-index encoder channel only
 - Home input + Z index encoder channel
- S-curve or trapezoidal acceleration profile control
- On-the-fly speed change
- 1000 line incremental encoder (4000 counts/rev with 4x quadrature decoding)
- Stepper driver
 - 12-35 VDC
 - 2.5 Amp max current setting (peak current)
 - 16 micro-step setting (fixed)
 - 400 KHz max pulse support
- Stepper motor
 - NEMA 23 motor sizes available in different stack sizes
 - 1.8° step angle



Volgende editie : FASTECH Ezi-Actuators, NIEUW in het programma



Stuur ons een [e-mail](#) als u onze Nieuwsbrief niet meer wilt ontvangen